



Ministero  
dell'Università  
e della Ricerca



RE SOIL  
FOUNDATION  
Regeneration for a clean and healthy soil.



SANTA CHIARA LAB  
Università di Siena 1240



**European Commission  
Mission for soil health and food**

# CARING FOR SOIL IS CARING FOR LIFE

Evento di presentazione

**24 febbraio 2021  
h 9.30**



**Angelo Riccaboni**  
Rappresentante nazionale Mission 'Soil Health and Food'

# Il degrado del suolo in Italia

- 2012-2019: **aree molto degradate +1.643 km<sup>2</sup>, degrado più limitato + 14.000 km<sup>2</sup>**
- Fattori di degrado
  - Erosione idrica, perse per erosione idrica 8,3 tonnellate di suolo per ha/anno
  - Perdita di sostanza organica
  - Compattazione, per lavorazioni con mezzi agricoli pesanti: livelli “medi” o “alti” nella Pianura Padana e fasce coltivate del versante adriatico e isole maggiori
  - Pratiche agricole non sostenibili; eccessivo utilizzo di pesticidi; eccessiva concentrazione di nitrati, soprattutto nelle zone a forte intensità zootecnica (pianura lombarda)
  - Salinizzazione nelle piane costiere esposte a intrusione salina; franosità, che interessa tutte le catene montuose e relative fasce collinari
  - Consumo di suolo

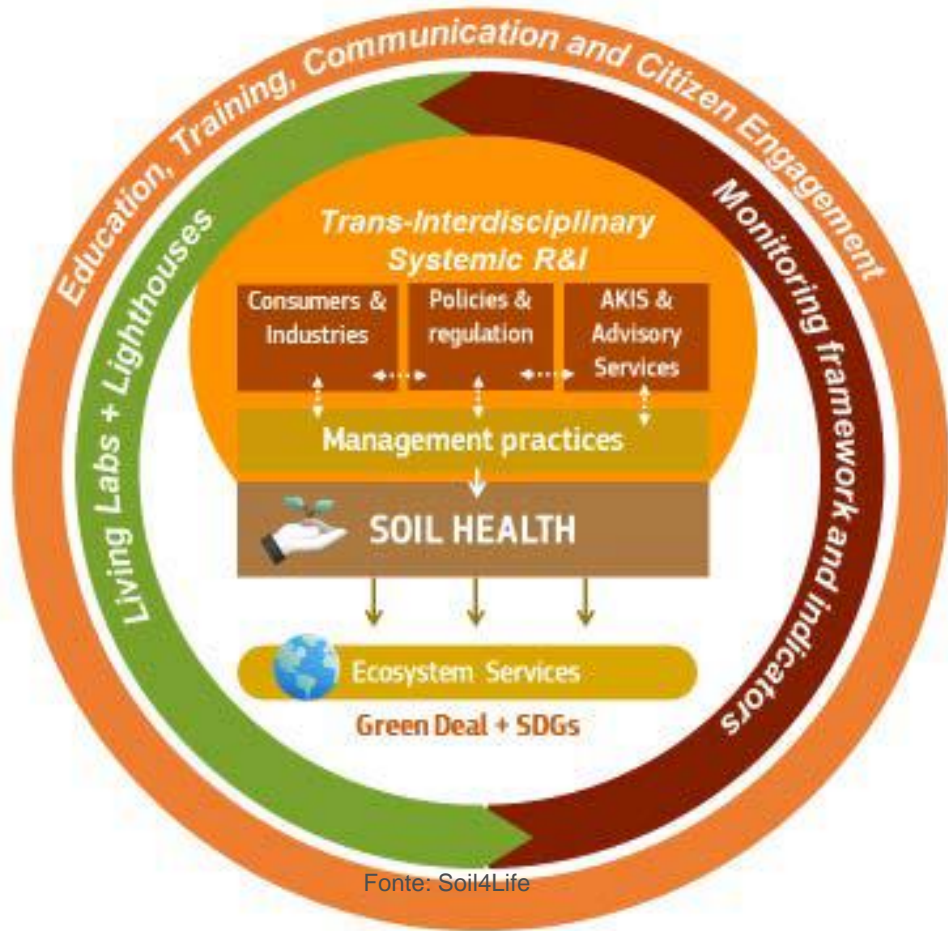
# Consumo di suolo: alcuni dati per l'Italia

Fonte: Dati ISPRA 2020

- Nel 2019 + **57,5 km<sup>2</sup>** superfici a coperture artificiali - **16 ha/giorno**
- Nel 2019, **7.10% di suolo nazionale è consumato**: Lombardia 12.05%, Veneto 11.87%, Campania 10.30%
- Anche in **aree protette** (+61,5 ha nell'ultimo anno), **vincolate per la tutela paesaggistica** (+1.086 ha) e **a pericolosità sismica** (+2.184 ha)

Danno economico potenziale fra 2012 e 2018: supera i **3 miliardi di euro**

# I 4 building block della Mission



1. Un programma di **R&I trans/interdisciplinare**
2. **Co-creazione** di conoscenza e sperimentazione di soluzioni in Living Laboratories e Lighthouse
3. 8 indicatori e un solido **programma di monitoraggio** a livello di UE e Stati Membri
4. **Formazione, istruzione, comunicazione e coinvolgimento** dei cittadini

# Dimensioni e priorità dell'attività di ricerca

## Dimensioni

- Salute del suolo -> Significato, funzioni del suolo, livelli adeguati degli indicatori
- Drivers della salute del suolo -> gestione del suolo, cambiamenti delle catene del valore e modelli di consumo, pianificazione urbanistica

## Priorità

- Integrazione e adozione delle conoscenze esistenti da parte di comunità e imprese
- Accelerazione dell'innovazione nelle tecnologie e nelle pratiche
- Adattare le catene alimentari e un approccio di circular eco-economy per passare a una società resiliente
- Programmi innovativi di monitoraggio

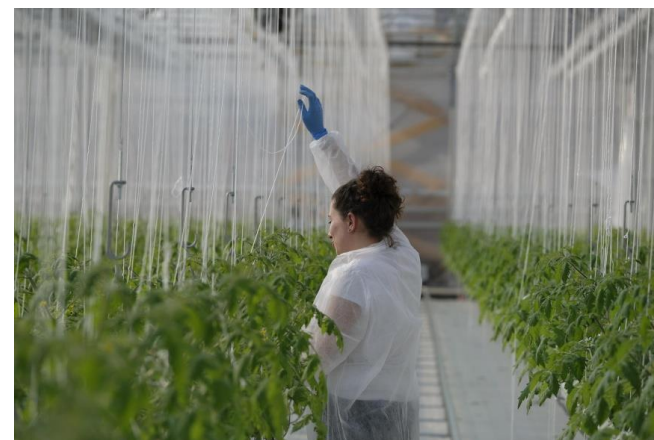
# Living Laboratory LL – Laboratori viventi



- **Co-progettazione e co-creazione di conoscenza e di pratiche innovative** con input da cittadini, professionisti (es. agricoltori, silvicoltori, gestori del paesaggio, ...), servizi di consulenza, ricercatori, esperti e tecnologi, pianificatori e responsabili politici, imprese, educatori e formatori.
- **Attività sperimentali e di R&I**, adottando un solido approccio scientifico interdisciplinare e transdisciplinare
- Ampia gamma di **attività di sensibilizzazione e formazione**

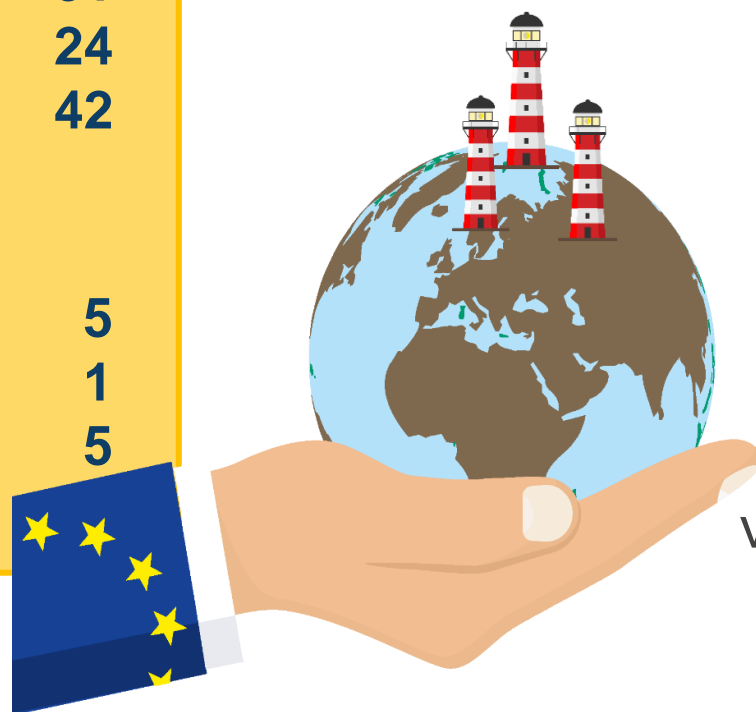
# Lighthouse LH – iniziative Faro

- **Dimostrazione di buone pratiche gestionali** in vari settori, che migliorano la salute del suolo
- **Attività di ricerca focalizzate al miglioramento della gestione corrente**, collegate a uno/più obiettivi per la salute del suolo
- **Attività di coinvolgimento e impegno attivo nelle attività scientifiche**, ad es. per quantificare rischi/opportunità, analizzare costi/benefici, impatti su più sistemi (agricolo, silvicolo e urbano)
- Programmi di **sensibilizzazione e formazione sul campo**



# LL/LH: obiettivo e raccolta dati in corso (mapping)

MAPPING	
<u>Paesi Europei</u>	22
Living Lab	31
Lighthouse	24
LL/LH	42
<u>Italia</u>	
Living Lab	5
Lighthouse	1
LL/LH	5



## Obiettivo della Mission:

nei primi anni **5-10 LL/LH**

in ogni regione UE

**1000-2000 LL/LH** incubatori/  
dimostratori del cambiamento

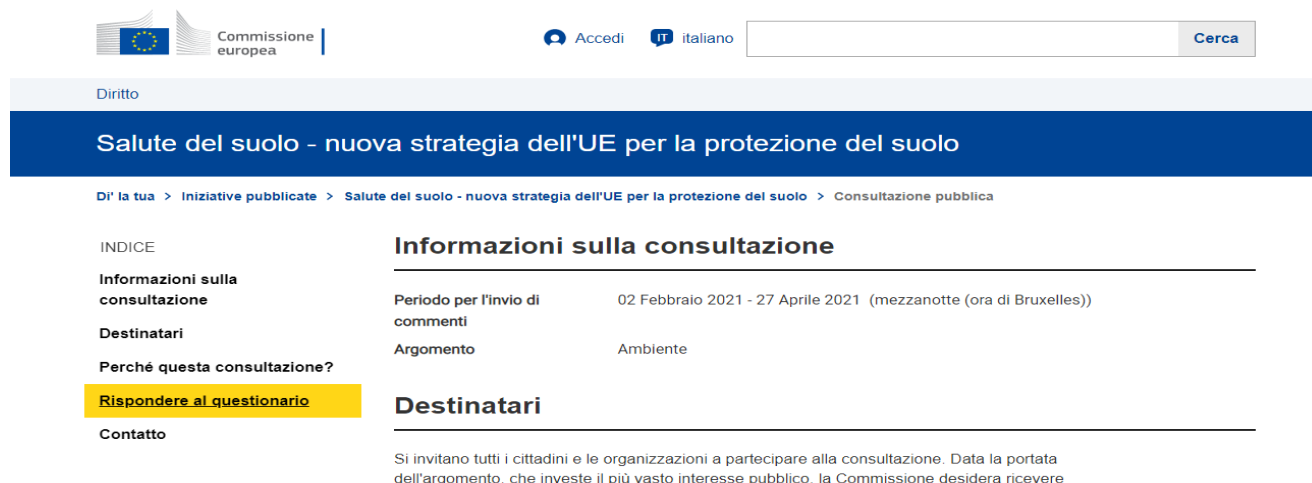
LL/LH raggruppati in **cluster regionali di 10-15 unità** per consentire la co-innovazione

**Il networking tra i cluster** consentirà di condividere e trarre vantaggio dalle esperienze in tutta Europa



# La strategia dell'UE sulla biodiversità per il 2030: consultazione pubblica

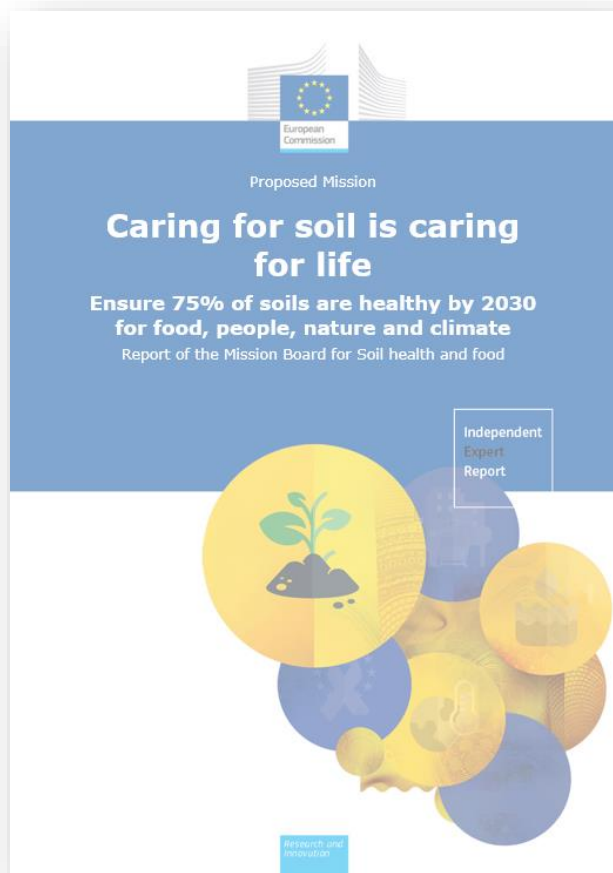
- La Commissione invita cittadini e organizzazioni a contribuire alla definizione della **nuova strategia dell'UE per il suolo** e a condividere le loro opinioni su potenziali obiettivi e azioni
- **Survey:** aperta fino al **27 aprile 2021**



The screenshot shows the top navigation bar of the European Commission website, including the logo, language options (Accedi, Italiano), and a search bar. Below the navigation bar, the main heading reads "Salute del suolo - nuova strategia dell'UE per la protezione del suolo". A breadcrumb trail indicates the path: "Di' la tua > Iniziative pubblicate > Salute del suolo - nuova strategia dell'UE per la protezione del suolo > Consultazione pubblica". The page is divided into two columns. The left column contains a table of contents with links for "Informazioni sulla consultazione", "Destinatari", "Perché questa consultazione?", "Rispondere al questionario", and "Contatto". The right column is titled "Informazioni sulla consultazione" and contains details: "Periodo per l'invio di commenti" (02 Febbraio 2021 - 27 Aprile 2021 (mezzanotte (ora di Bruxelles))), "Argomento" (Ambiente), and "Destinatari". A note at the bottom states: "Si invitano tutti i cittadini e le organizzazioni a partecipare alla consultazione. Data la portata dell'argomento, che investe il più vasto interesse pubblico, la Commissione desidera ricevere".

**Domande su:** importanza del suolo, cause del degrado, come affrontare efficacemente il problema

<https://ec.europa.eu/info/law/better-regulation/have-your-say/initiatives/12634-Healthy-soils-new-EU-soil-strategy/public-consultation>



# Grazie!

#MissionSoil  
#EUmissions # HorizonEU

<http://ec.europa.eu/mission-soil>

EU mission Caring for soil is caring for life (mission report)

<https://op.europa.eu/en/publication-detail/-/publication/4ebd2586-fc85-11ea-b44f-01aa75ed71a1/language-en/format-PDF/source-159637857>