



Stazione  
Zoologica  
Anton Dohrn  
Napoli



Sustainable Blue  
Economy Partnership

# INFO DAY HORIZON EUROPE EUROPEAN PARTNERSHIPS

## Bando 2024 nel partenariato co-funded Sustainable Blue Economy Partnership (SBEP), Cluster 6

**5 FEBBRAIO** | in presenza & on line

 Napoli - Stazione Zoologica Anton Dohrn, Sala Conferenze



#EUPartnerships #HorizonEU

EUROPEAN PARTNERSHIP



Co-funded by  
the European Union

## Bando 2024 nel partenariato co-funded SBEP, Cluster 6

# WASTE2TASTE

Coordinatore: **Dott.ssa Daniela Coppola**

## Da spreco a risorsa: applicazioni alimentari innovative grazie all'uso degli scarti della pesca

### CONSORZIO:

WASTE2TASTE è composto da 8 partner provenienti da 5 paesi diversi (Italia, Malta, Spagna, Norvegia, Turchia).

Il progetto è coordinato dalla Stazione Zoologica Anton Dohrn e coinvolge:

- 4 Partner accademici (Università di Malta, Università della Norvegia, Consiglio Superiore per la ricerca scientifica in Spagna, Università di Koc)
- 3 Industrie/SME (Tetis, Ulker Chocolate, Sintef)

#### COORDINATORE



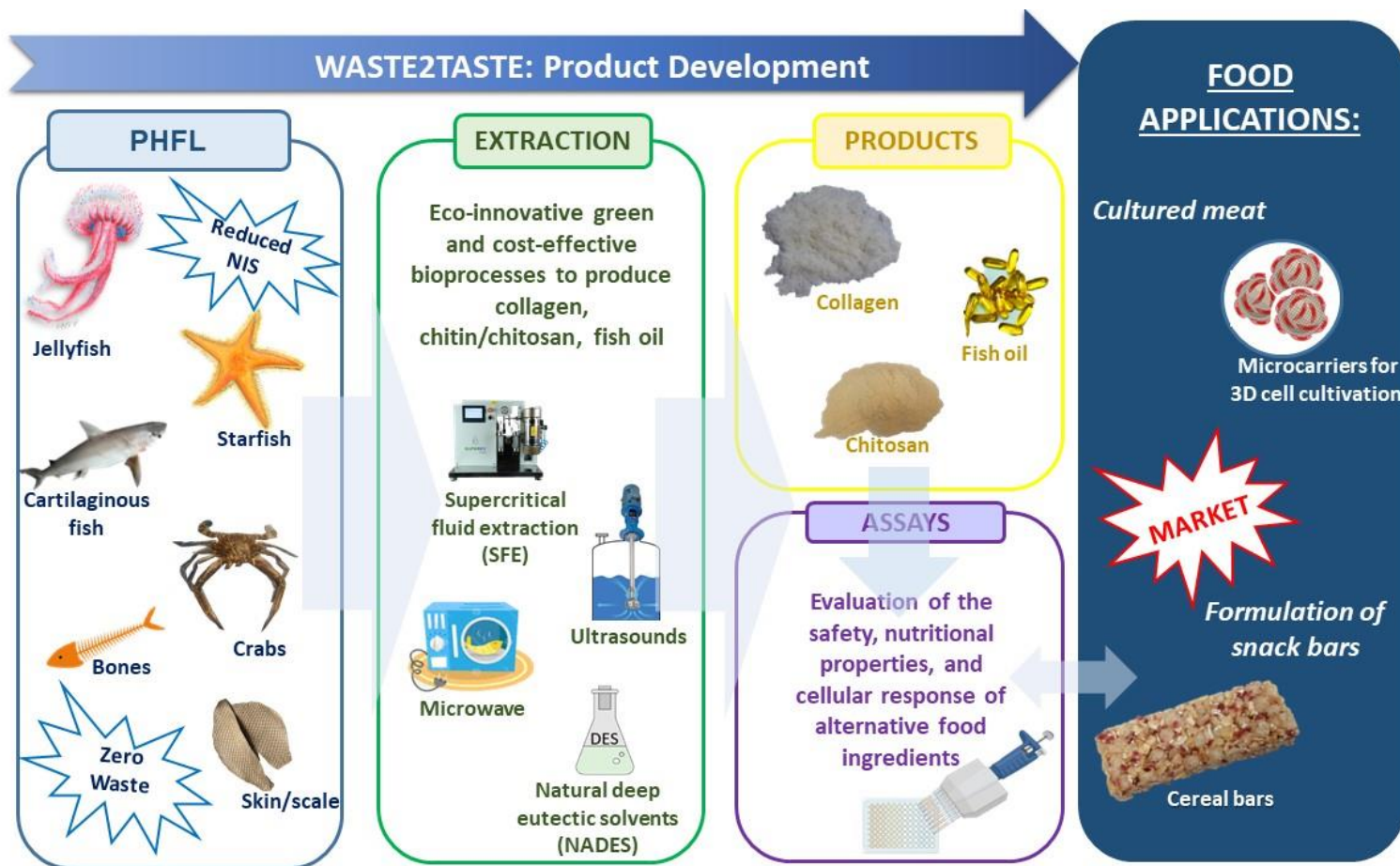
#### INDUSTRIE/SME



#### PARTNER ACCADEMICI



# Bando 2024 nel partenariato co-funded SBEP, Cluster 6



**Sviluppo di un processo sostenibile e completo di produzione di un prodotto, che sia conveniente, commerciabile e soddisfi le preferenze dei consumatori**

@ Valorizzazione degli scarti della pesca, riducendo gli sprechi e la presenza di specie invasive, sviluppando prodotti di alto valore commerciale ad uso alimentare

@ Implementazione di processi di estrazione "green" per ridurre sia reagenti pericolosi e contaminanti che processi costosi

## Bando 2024 nel partenariato co-funded SBEP, Cluster 6

# VALUTAZIONE:

### ASPETTI POSITIVI:

- Consorzio equilibrato (include Sud e Nord Europa).
- Metodologia descritta nel dettaglio
- Ruoli e collaborazioni nel consorzio ben definiti
- Azioni proposte realizzabili e congruenti con le competenze dei partecipanti
- Risk Management Plan
- Alto cofinanziamento

### ASPETTI NEGATIVI:

- Tre partner originari di uno stesso paese
- Stakeholders da definire con maggiore dettaglio
- Data management plan più dettagliato (esempi di responsabilità, conferenze, ecc)

## Bando 2024 nel partenariato co-funded SBEP, Cluster 6

# Grazie per l'attenzione!

Daniela Coppola

Stazione Zoologica Anton Dohrn

Dipartimento di Biotecnologie Marine Ecosostenibili

[daniela.coppola@szn.it](mailto:daniela.coppola@szn.it)

+390815833321